



**EmPowerPlan**

Gefördert durch:



Bundesministerium  
für Wirtschaft  
und Klimaschutz

aufgrund eines Beschlusses  
des Deutschen Bundestages

## REGIONALE PLANUNG DER ENERGIEWENDE – PARTIZIPATION UND GERECHTIGKEIT VOR ORT UND DAS GROßE GANZE IM BLICK

4. Regionale Energiekonferenz  
07.05.2024 Fürstenwalde

**izt** Institut für  
Zukunftsstudien und  
Technologiebewertung

**RU**  
REINER LEMOINE  
INSTITUT

 **Öko-Institut e.V.**  
Institut für angewandte Ökologie  
Institute for Applied Ecology

**team ewen**  
| Konflikt- und Prozessmanagement

# WER WIR SIND



**Melanie Degel,**  
Projektleitung



**Jakob Lenz,**  
Kommunikation und Moderation



**Jonathan Amme,**  
Leitung Entwicklung Tool



**Regina Rhodius,**  
Sozialwissenschaftliche Begleitung

# DAS PROJEKT UND DIE ZIELE

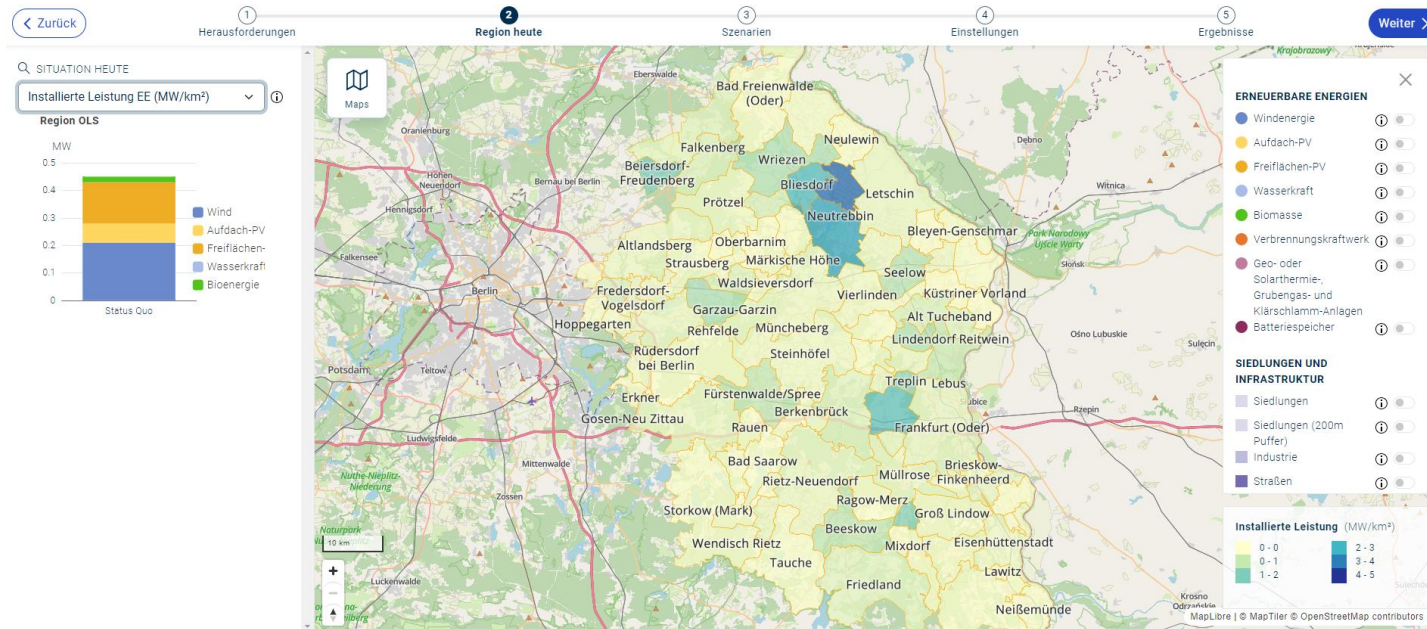
Projektlaufzeit: 2023-2025, gefördert vom Bundesministerium für Wirtschaft und Klimaschutz

- ▶ Datenquellen zusammen führen und eine Brücke zwischen Regionalplanung und Energiesektor schlagen, transparent und offen
- ▶ Dialog und Visualisierung zu komplexen lokalen Energiewende-Diskussionen der Regionalplanung
- ▶ Keine Modellierungskenntnisse erforderlich – leicht zu bedienen, frei zugänglich
- ▶ Eigene „Was-wäre wenn“ Szenarien berechnen, darstellen und vergleichen mit den Zielen, die sich aus der Brandenburger Energiestrategie 2040 ableiten
- ▶ Zusammenhänge und Auswirkungen von Entscheidungen in der Region erkennen
- ▶ Befähigung unterschiedlicher Interessensgruppen Einstellungen von Szenarien zu verändern und die Auswirkungen zu betrachten und dies in Planungsdiskussion zu verwenden

# ARBEITSSCHRITTE IM PROJEKT

- ▶ Auswahl einer Praxisregion
- ▶ Umfeldanalyse möglicher Regionen, vertiefte Analyse der Region Oderland-Spree
- ▶ Durchführung von drei Workshops mit der Praxisregion
  - Konzeption der Schwerpunkte des Tools (Juni 2023 mit RPG)
  - Erste Anwendung des Tools (7.5.2024 reg. Energiekonferenz)
  - Kriterien von Gerechtigkeit (Sommer 2024 mit RPG)
- ▶ Aufbereitung relevanter regionaler Daten
  - Recherche und ggf. Desaggregation von regionalen und überregionalen Daten wie Energieverbrauch, Energieerzeugung, Schutzgebieten etc.
- ▶ Dokumentation Workshops und Wirkungsabschätzung des Prozesses
- ▶ Abschlussveranstaltung

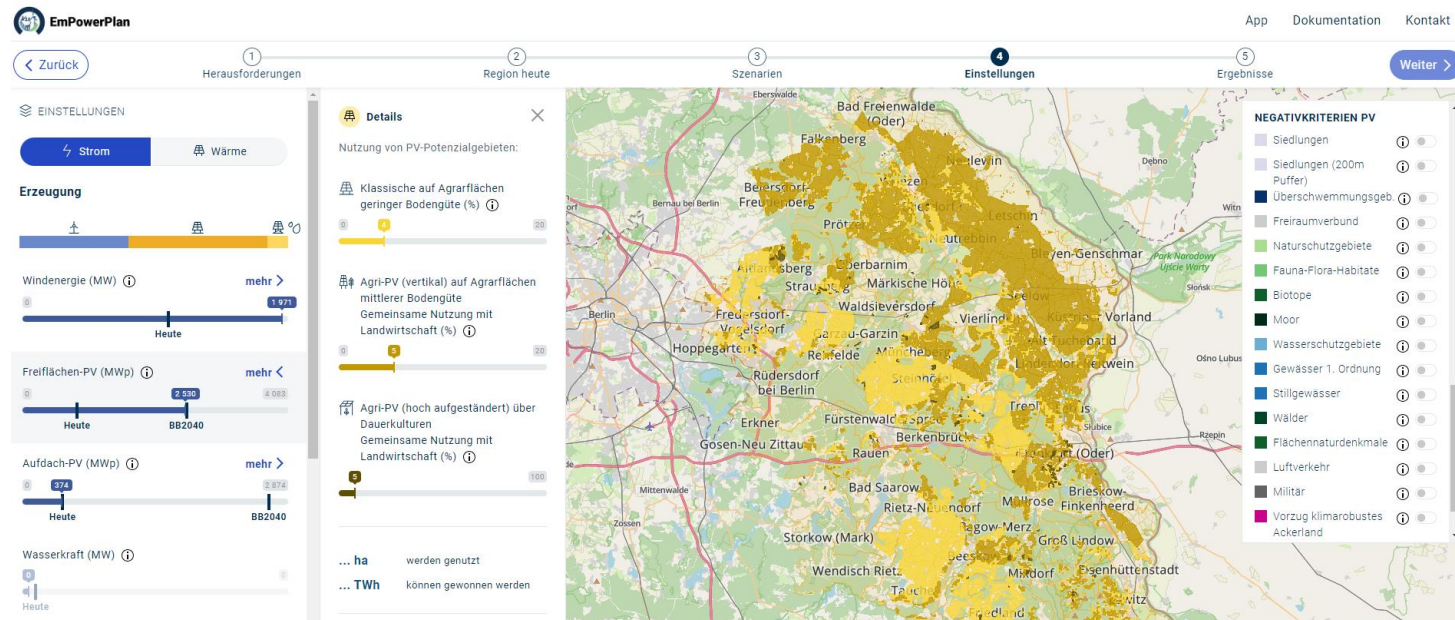
# WIE FUNKTIONIERT DAS TOOL



- ▶ Wieviele Menschen leben in den Gemeinden?
- ▶ Wieviel Strom kommt aus Erneuerbaren Energien?
- ▶ Wieviele Windkraftanlagen stehen in den Gemeinden?
- ▶ Welcher Flächenbelastung entspricht das?



# WIE FUNKTIONIERT DAS TOOL



- ▶ Szenarien erstellen
- ▶ Flächennutzung Windenergie wählen
- ▶ Freiflächen PV-Potentialgebiete auswählen nach Bodengüte
- ▶ Anteil Aufdach PV-Anlagen auswählen
- ▶ Energiebedarf der Region anpassen
- ▶ Ergebnisse der eigenen Szenarien mit den Zielen der Brandenburger Energiestrategie 2040 vergleichen

# PROBIEREN SIE DAS TOOL AUS – BRAUEREIMUSEUM RATHAUS

## ▶ 1. Session: Freiflächen-Photovoltaik

Wir betrachten in dieser Session Freiflächen PV auf Agrarflächen unter Berücksichtigung der vorgeschlagenen Kriterien der Planungsgemeinschaft Oderland-Spree und der Bodengüte

## ▶ 2. Session: Windenergie

In der Session geben wir einen Überblick über die Windflächen im Teilregionalplan Erneuerbare Energien 2024 und darüber hinaus.

## ▶ Keine Zeit oder Lust auf eine Session? Sie haben andere Fragen zur lokalen Energiewende?

Sprechen Sie uns heute unabhängig von den Sessions an. Wir gehen Ihre Fragen gemeinsam durch. Testen Sie das Tool.

# DATEN IM TOOL



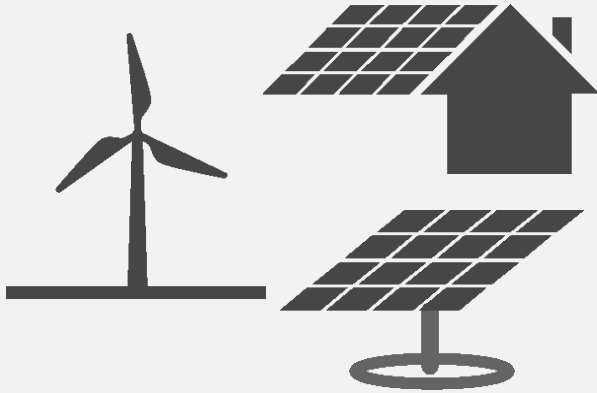
**BMWK Langfrist-  
szenarien 2045**



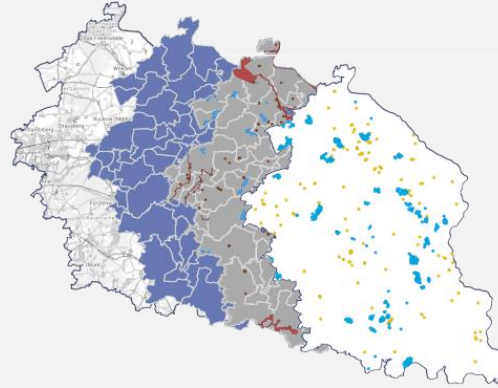


# DATEN IM TOOL

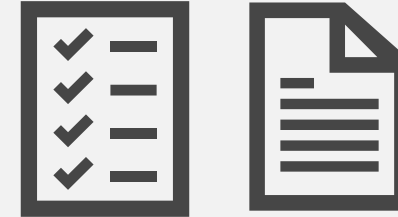
## Anlagenpark



## Flächen



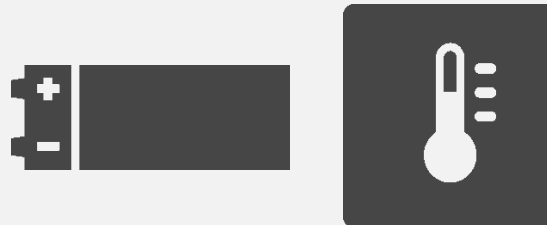
## Energieziele



## Energiebedarfe



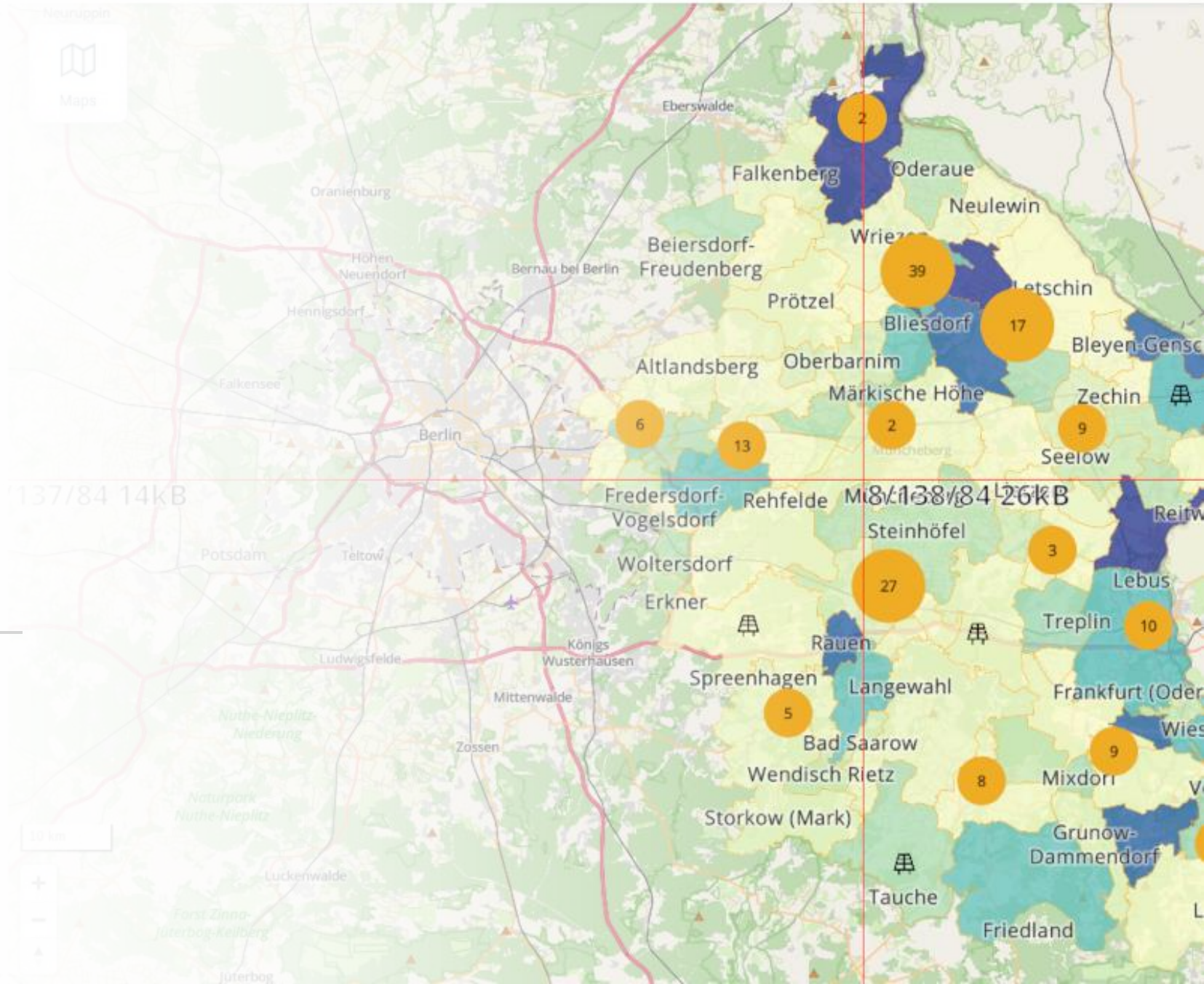
## Speicher



## Grunddaten



# BLICK INS TOOL



Gefördert durch:



aufgrund eines Beschlusses  
des Deutschen Bundestages

# VIELEN DANK FÜR IHRE AUFMERKSAMKEIT

KONTAKT:

Melanie Degel

m.degel@izt.de

030 803088-22



## EmPowerPlan