

# BigTrans. Bedürfnisorientierte integrierte Gesamtlösungen bei der Installation von EE-Großanlagen für eine gesellschaftlich gestaltete Transformation



Technische Hochschule  
Ingolstadt

Forschungs- und Transferzentrum  
Nachhaltigkeit Neuburg



Brandenburgische  
Technische Universität  
Cottbus - Senftenberg

Gefördert durch:



Bundesministerium  
für Wirtschaft  
und Klimaschutz

aufgrund eines Beschlusses  
des Deutschen Bundestages

# Das Projektteam



## Brandenburgische Technische Universität Cottbus-Senftenberg

Prof. Dr. Melanie Jäger-Erben (Soziologin)

Dr. Andrea Vetter (Kulturanthropologin)

Dr. Janina Messerschmidt (Physikerin)

Astrid Preis, M.A. (Soziologin)



## Technische Hochschule Ingolstadt

Prof. Dr. Julia Blasch (Ökonomin)

Prof. Dr. Uwe Holzhammer (Ingenieur)

Dr. Stefan Schweiger (Politikwissenschaftler)

Frederic Lucas Wrage, M.A. (Soziologe)

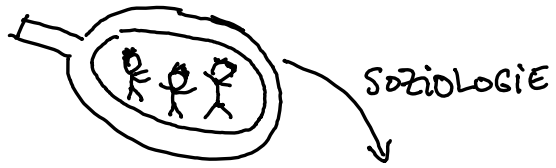
Tanja Mast, M.Sc. (Ingenieurin)



## Zebralog

Dr. Carolin Holtkamp

Jay Schumann, M.Sc.



STRETENSE (MV)

STEINHÖFEL

SCHORN DORF (BY)

Interviews  
Umfragen  
Techno-  
ökonomische  
Analysen  
Workshops

Szenarien

Gemeinde  
Steinhöfel

Three simple line drawings of houses, representing the community of Steinhöfel.

WISSENSCHAFT

Two simple line drawings of documents or papers, representing science.

TOOL-  
BOX  
Neue  
Projekte

A simple line drawing of a toolbox, representing new projects.

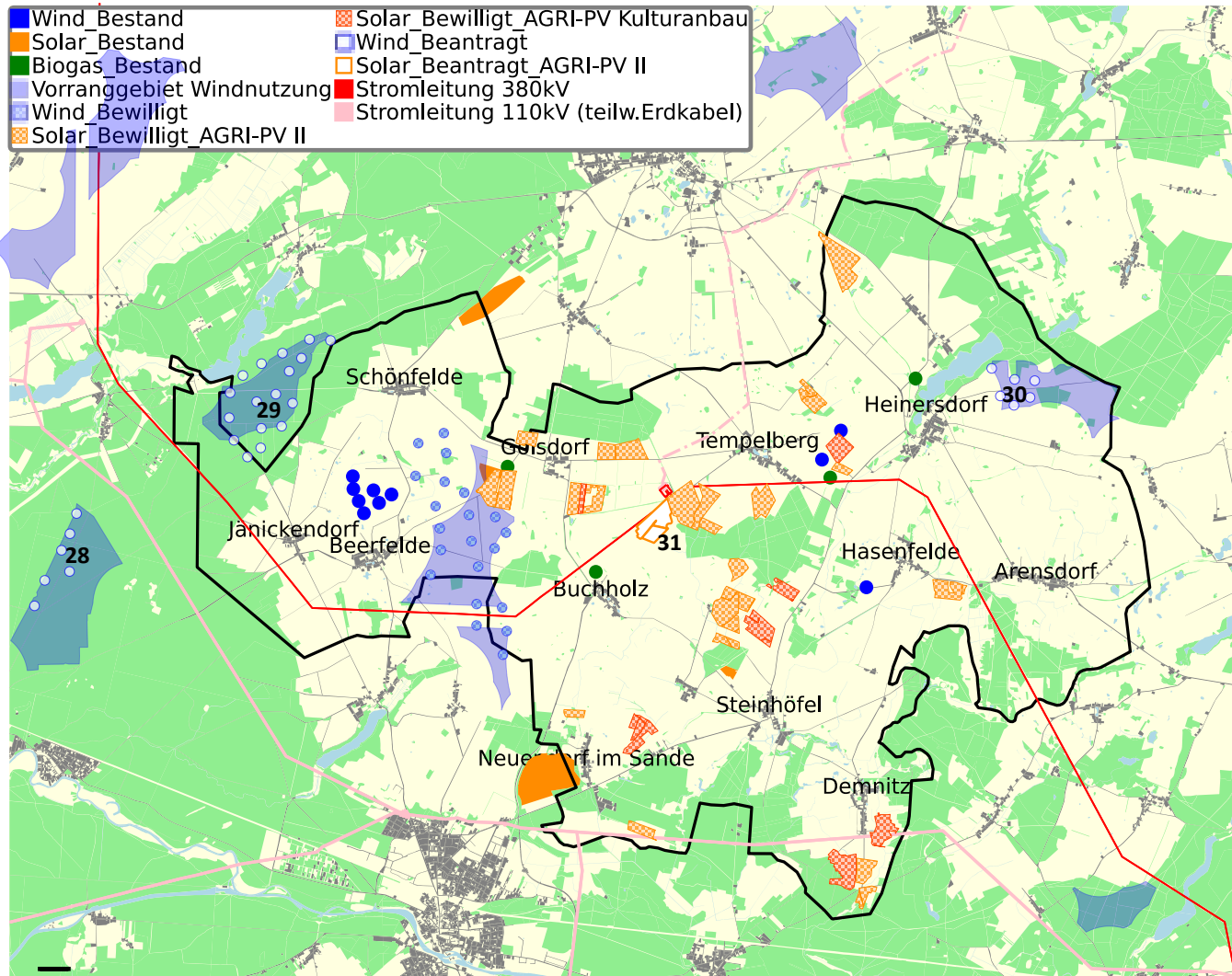
WIRTSCHAFTS-  
INGENIEURE

A simple line drawing of a pencil, representing economic engineers.

VERHALTENS-  
ÖKONOMIE

A simple line drawing of a cartoon character with large eyes and a small body, representing behavioral economics.

# Erneuerbare Energien Steinhöfel - Beantragt



1 Kilometer

	Anlagenpark/Projekt	Energieträger	Status
28	Windpark Kienbaum-Hangelsberg	Windkraft	Beantragt
29	Windpark Müncheberg-Mittelheide	Windkraft	Beantragt
30	Windpark Heinersdorf-Ost II	Windkraft	Beantragt
31	Solarpark Buchholz	Photovoltaik-Freifläche	Beantragt

# ARBEITS HYPOTHESEN AKZEPTANZ

(+)

- Regionale Wertschöpfung, regionale Projektierer
- Gerechtigkeit durch finanziellen Ausgleich
- Frühe, transparente Kommunikation
- Mindestabstand / unsichtbar im Haus

( $\Leftrightarrow$ )

(-)

- Überforderung bei Gemeindevertretung
- Auswirkung auf touristische Nutzung
- Flächen- und Nahrungsmittelkonkurrenz

Steinhöfel denkt weiter

# Wie kann der Klimapark uns nützen?

Mo., 13. Mai 2024, 17 - 21 Uhr  
Dorfgemeinschaftshaus Jänickendorf  
Am Dorfring 47  
15518 Steinhöfel OT Jänickendorf



**Unser Forschungsteam lädt Sie ein zum  
Gespräch über die Energiewende vor Ort:  
Gemeinsam mit Ihnen wollen wir Ideen rund  
um den Klimapark sammeln.  
Schauen Sie vorbei und diskutieren Sie mit!**

Anmeldung an [bigtrans@zebralog.de](mailto:bigtrans@zebralog.de)  
Telefon (Mo-Mi): 0228 763706-11

Gefördert durch:



aufgrund eines Beschlusses  
des Deutschen Bundestages

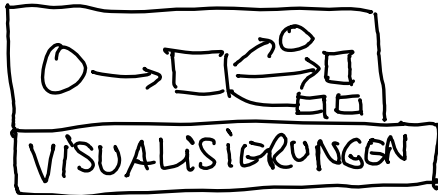


Mehr Informationen zum  
Projekt finden Sie unter:  
[www.bigtrans.org](http://www.bigtrans.org)

WERKZEUGKOFFER AKZEPTANZ &  
GESTALTUNG EE-GROßANLAGEN

TECHNISCHE  
KONZEPTE

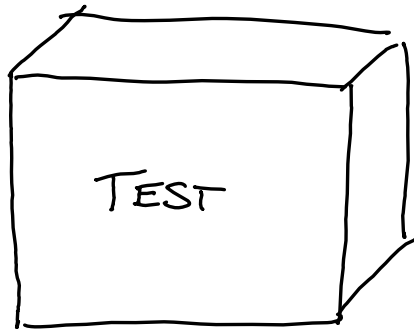
10 2  
BETEILIGUNGS-  
MÖGLICHKEITEN



LEITFADEN FÜR  
PARTIZIPATIVE  
FORMATE

ooo

Sie können :



... nur einladen !

vetter@b-tu.de